

Dans la grande tradition de la voiture racée, sportive et luxueusement "habillée", la BMW 1500 ne peut se comparer à aucune autre. Voiture d'élite, elle s'adresse à une clientèle d'élite. "Figolée" jusqu'au dernier écrou, d'une robustesse à la mesure de ses performances, prestigieuse - et fidèle comme une BMW - elle se situe à l'avant-garde de la perfection.

## de la "gueule"... et du punch!

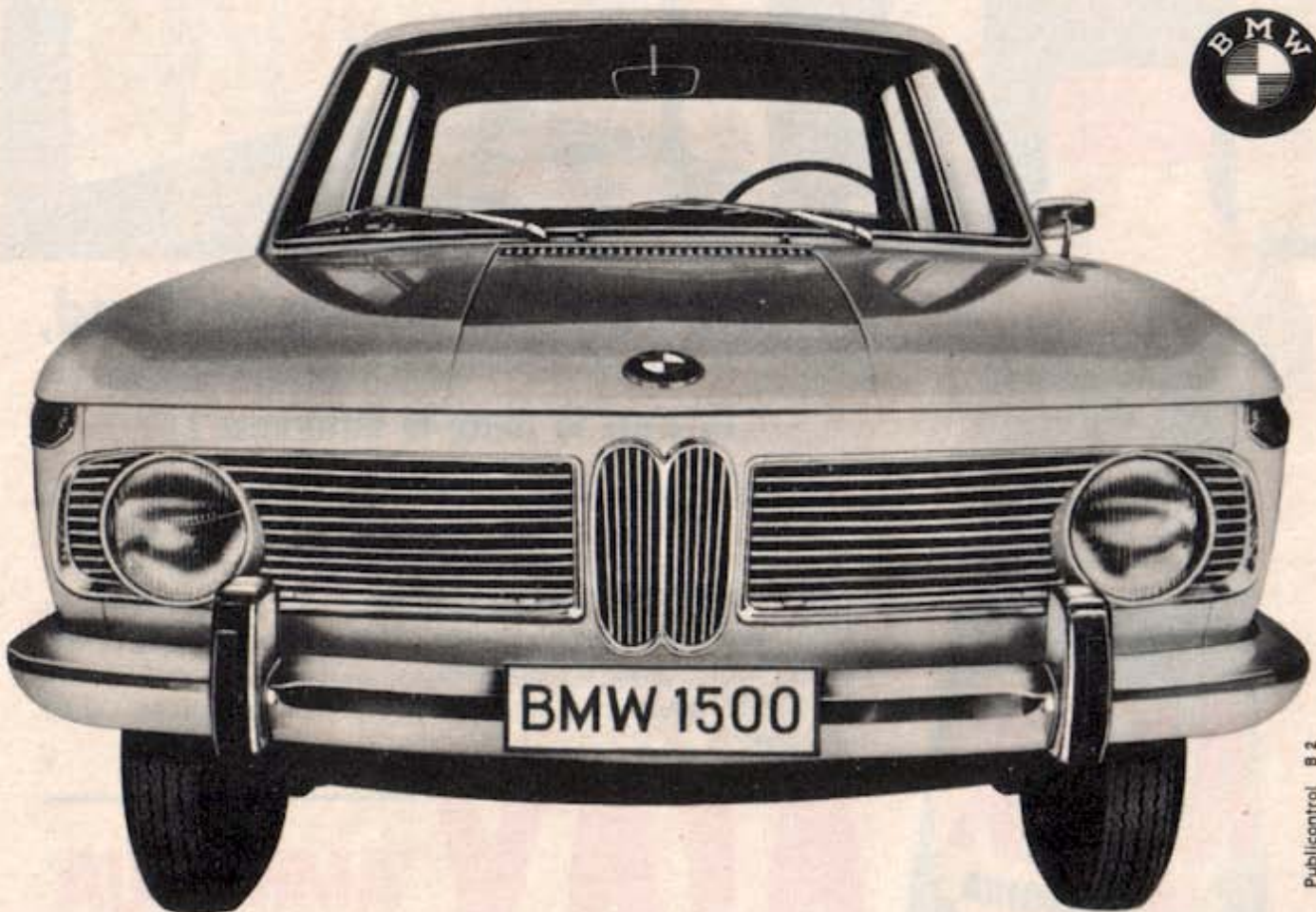
... construite pour offrir à son propriétaire de grandes satisfactions pendant longtemps.

*Paul Frère - Les Sports Moteurs.*

... répondant à une conception technique d'élite, la BMW 1500 a tout pour satisfaire l'automobiliste de vocation. *Pascal Ickx - Belgique Automobile.*

... des atouts exceptionnels. *Jean Boon - l'Auto.*

**NOUVEAU  
PRIX** **F 127.500**



Publiccontrol B 2

- 90 CV SAE au frein : 150 km/h chrono, de 0 à 100 en 14,5 sec.
- boîte "Porsche" à 4 vitesses synchronisées.
- freins à disque
- 5 places "grand tourisme".

# BMW 1500

Renvoyez ce **BON** aux ETS MOORKENS S.A.  
Grande Chaussée, 571, Berchem-Anvers ou  
20, rue de l'Abbaye, Bruxelles. Vous recevrez une splendide documentation gratuite.

50 B 2

**BMW**  
**1500**  
**1800**

Zo ziet u hem (even maar)  
terwijl hij passeert...stabiel,  
prachtig vast op de weg.  
Dominerend...door zijn kracht,  
vitaliteit en voorname vorm.



Dat de BMW-rijder een benijdenswaardig comfort geniet ziet U ook hier. De „cockpit” van de BMW geeft een gevoel van sportieve ontspanning, van zekerheid en veiligheid. En als men bij de BMW van „cockpit” spreekt, is dat ook hierom: De wijde blik die de bestuurder op weg en wereld heeft... een panoramisch uitzicht naar werkelijk álle kanten.



**KRACHT IN EEN  
VOORNAME VORM**

**BMW 1500**  
90 SAE-PK  
bovenliggende  
nokkenas  
snelheid 150 km/u  
f 9.995,-

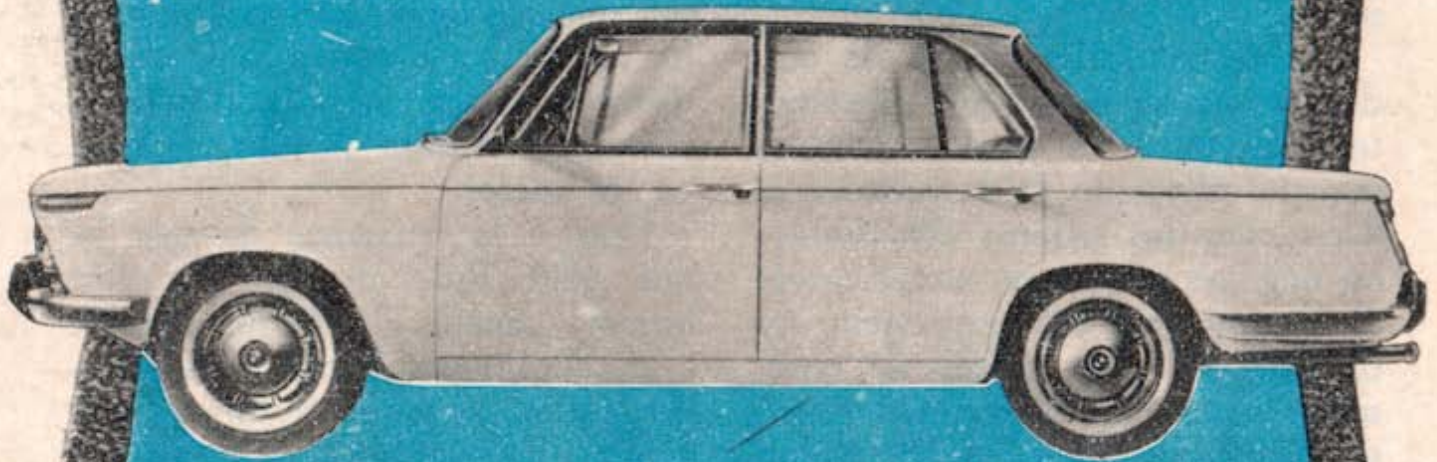
**BMW 1800**  
102 SAE-PK  
bovenliggende  
nokkenas  
snelheid 160 km/u  
f 11.525,-

**BMW 1800 TI**  
124 SAE-PI  
bovenliggende  
nokkenas  
snelheid 170 km/u  
f 12.725,-

IMPORT: ALIMPO N.V., PARKSTRAAT 91 a, DEN HAAG, TEL. 070-184843 / 110 DEALERS. VERSPREID OVER HET GEHELE LAND.

# UNE VRAIE PERLE

Arbre à cames en tête  
Soupapes inclinées  
Boîte synchro "Porsche"  
Freins à disques  
90 CV SAE - 150 km/h  
5 vraies places  
Moteur BMW 1500 increvable  
Coffre spacieux



## BMW 1500

fidèle comme une BMW



Soyez "quelqu'un"  
au volant de  
votre BMW 1500,  
la seule voiture  
de prestige  
de sa catégorie  
et qui vaut  
largement son prix.

Seule, la BMW 1500 présente une telle somme de qualités, un équipement luxueux aussi complet, un pareil fini dans les détails. Élégance racée, confort inégalable, maniabilité exceptionnelle, tenue de route incomparable.

Pour y croire, il faut la voir, la toucher, la conduire.

**BON** B1-50

pour une splendide  
documentation gratuite.

A renvoyer aux  
**ETS. MOORKENS, S.A.**

Grande Chaussée, 571,  
Berchem-Anvers.

Maison à Bruxelles,  
Rue de l'Abbaye, 20.